



ADAPTO est le plafonnier multi-applications:

Saillie: Grâce à ses pattes amovibles, il peut s'installer comme un plafonnier.

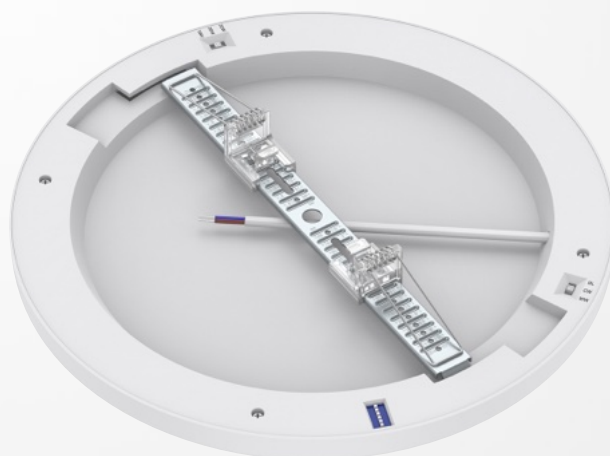
Encastré: Son application première. Vous ne trouvez pas de downlight équivalent au vôtre ? Grâce à ses pattes réglables, l'ADAPTO peut s'ajuster dans différents diamètres de perçage.

Le **PLUS**

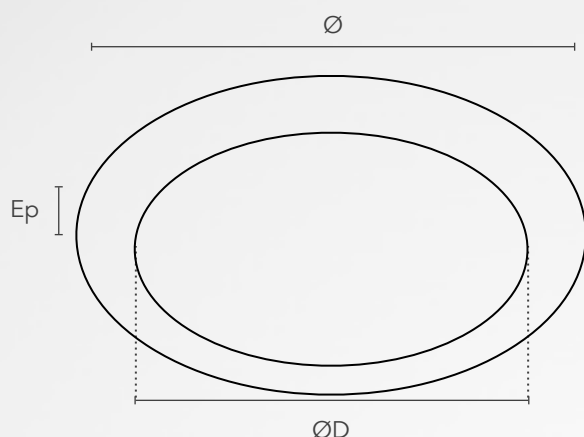
Livré avec boîtier de raccordement double



Puissances	16W / 22W
IRC	80Ra
Temp de couleur	CCT 3000K - 4000K - 5700K
Flux lumineux sortant	1650lm - 2500lm
Rendement lumineux	100lm/w - 113lm/w
SDCM	<6
Driver	NC
Tension d'entrée driver	200-240V
Fréquence	50-60Hz
Facteur de puissance	> 0.9
Faisceaux	120°
Durée de vie Ta25°C @L70	40.000h
LM80 @6000h	96.7%
Options	



ADAPTO



PUISSANCE	Ø	Ø D	Ep
16 WATTS	235mm	175mm	16mm
22 WATTS	300mm	234mm	20mm

PUISSANCE	Ø de perçage
16 WATTS	De 65 à 205mm
22 WATTS	De 120 à 260mm

Couleur	Blanc
Indice de Protection IP	IP20
Indice de protection IK	IK05
Test au fil incandescent	650°
Classe électrique	II
Temp de fonctionnement	-10°C + 40°C
Temp° critique	+50°C
Protection surtensions	Oui
Protection court-circuit	Oui
Structure corps	PC
Poids	0.71kg
Certifications	CE, RoHs, LVD, EN60598-1
Garantie	3 ans
Dimensions LxIxh	Voir tableaux

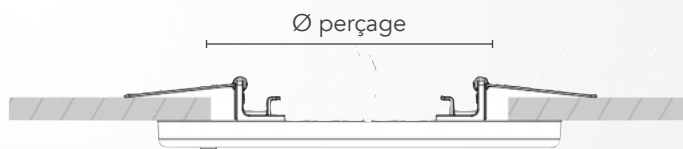
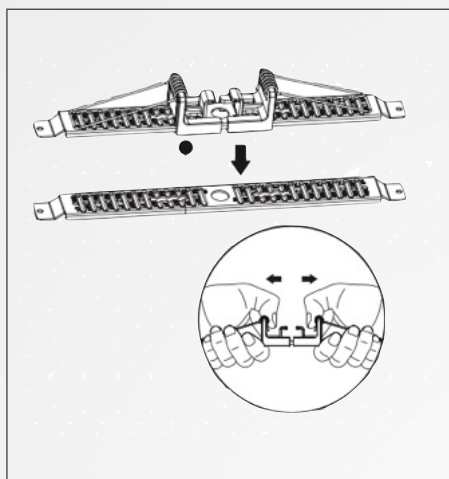


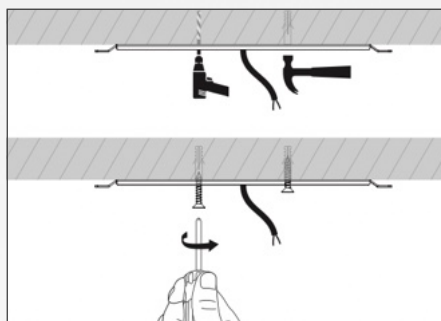
TABLEAU DE REFERENCES COMMANDES: EX: ADAPTO16-B/CCT

	PUISSANCE	COULEUR	T° DE COULEUR
ADAPTO	16 16 WATTS	-B BLANC 9016	/CCT SWITCH 3000K-4000K-5700K IRC80
	22 22 WATTS		

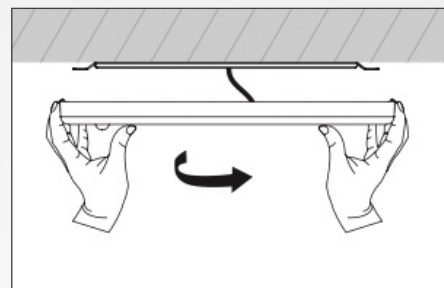
INSTALLATION EN SAILLIE



1- Retirer les étriers.



2- Fixer la patte de fixation au plafond.



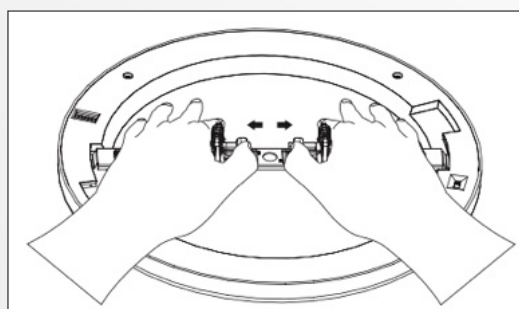
3- Connecter l'alimentation électrique.

Fixer l'ADAPTO à sa patte par l'insertion dans les encoches prévues et une rotation vers la droite.

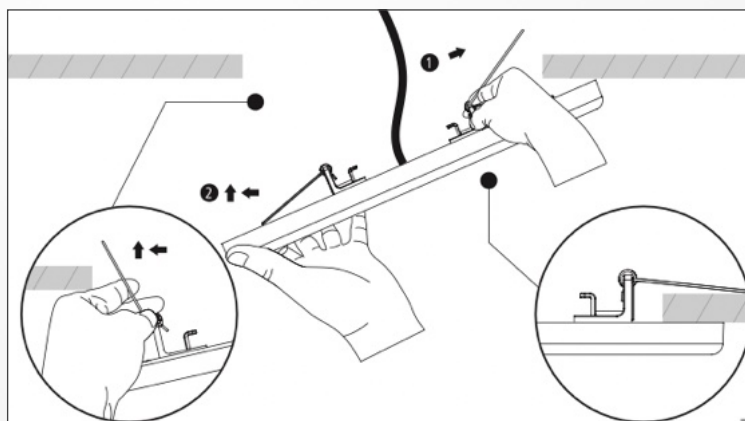
INSTALLATION EN ENCASTRE



1- Mesurer le diamètre du trou



2- Régler l'entraxe des étriers à l'aide de la graduation.



3- Connecter l'alimentation électrique.

Relever les étriers comme un downlight classique pour le plaquer au plafond.